



Fertility & Genomics Reign Supreme AUGUST 2011 Sire Summary

El Programa Jersey de Alta/Jerseyland Sires tiene mucho para decir acerca del sumario de August 2011. Los puntos más destacados son la Fertilidad de los Toros y la Geómica. Muchos nuevos toros han alcanzado la designación ConceptPlus por su habilidad para preñar vacas. El impacto económico de la Fertilidad del toro es algo en lo que los productores lecheros de todo el mundo están de acuerdo.

La oferta genómica de los programas GStar y FutureStar continúa creciendo a medida que más genética de elite se hace disponible y la demanda de los productores crece. Se puede lograr un progreso genético más rápido mediante la selección de un grupo de toros que mejor alcance los objetivos de su hato. Averigüe cómo le ayudará ValueBuilder a crear su propio índice.

Crear Valor  Construir Confianza  Entregar Resultados

Toros Probados con Hijas

11JE0959 Trinitys Iatola PAPPY - ET (Iatola x Abe x Arco) 157 JPI™

Buena producción de Sólidos e hijas atractivas serán los rasgos supremos de PAPPY. Este hijo temprano de Iatola, muestra en su pedigree una deseable combinación de Tipo y Producción. De su lado paterno proviene su Tipo excepcional y sin puntos flacos, y los Sistemas Mamarios de buen tamaño e inserción. De su lado materno, vía ABE 122JE5198 proviene su alta producción de Sólidos y Longevidad. PAPPY es todo un líder de la raza en JUI™ y % de sólidos (grasa y proteína).

+5.67 JUI™ +1.5 PTAT +0.11% P +0.21% F +61 CFP +3.9 PL +0.9 DPR

11JE1073 Pannoo Abe VANAHLEM (Abe x Flowerpower x Taranak) 115 JPI™

Si bien no es NUEVO para Australia, el semen disponible de VANAHLEM sí lo es en el mercado de EE.UU. y en el Sumario de Agosto 2011. VANAHLEM proviene del hemisferio sur, de nuestro programa genético Australiano. Esta familia es un nombre registrado en todo el mundo. Hijo de ABE 122JE5198 su madre, la vaca Flowerpower Vanessa es una hermana completa del toro CSCNarvara, N°1 en Australia y EEUU en el 2008. Flowerpower Vanessa también fue precio récord en la International Dairy Week 2005. Su abuela Su abuela materna, Tarank Vanessa SUP 92 EX7, es una de las 5 generaciones de vacas de esta familia en calificar entre las 15 mejores vacas por ASI en Australia. VANAHLEM es claramente un líder en Tipo y Sistema Mamario

+1028 M +33 P +41F +5.6 EFI



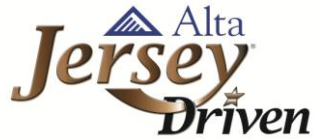
Los toros G-Star representan una oportunidad para acelerar el progreso genético en su hato. Usando este grupo de toros que poseen el máximo potencial genético entre los evaluados en los rodeos asociados Alta Jersey UD puede reducir drásticamente el tiempo que le llevará hacer el máximo progreso genético.

- 7 ofrecidos
- 7 padres de la raza representados
- 6 nuevas adiciones
- 2 con semen 511 sexado disponible

Los toros FutureStar combinan el promedio genómico de sus padres con resultados reales de fertilidad obtenidos en rodeos asociados al programa Alta Jersey, lo que hace de ellos como grupo un producto de gran interés para los clientes en una instancia previa a ser completamente probados. Los toro **FutureStar** representan a los más fuertes candidatos de Alta a graduarse como probados exitosos.

- 12 toros ofrecidos
- 11 padres diferentes representados
- 6 graduados de programa GStar
- 6 con semen sexado 511 disponible

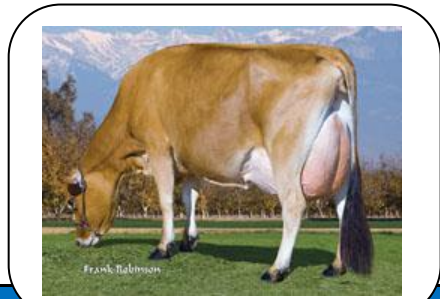
	N°	JPI	CM\$	NM\$	PTAM	PTAP	PTAP%	PTAF	PTAF%	CFP	PTAT	JUI	PL	DPR
GStar	7	159	453	414	787	32	0.02%	48	0.06%	80	1.3	3.29	3.8	0.0
FutureStar	12	165	429	409	1090	36	-0.01%	49	-0.01%	85	1.3	3.09	3.5	-0.1



Los clientes que se unan al programa JerseyDRIVEN tienen acceso a los más recientes toros genómicos que están disponibles. Asegúrese de pedir más información a su representante.

	N°	JPI	CM\$	NM\$	PTAM	PTAP	PTAP%	PTAF	PTAF%	CFP	PTAT	JUI	PL	DPR
JerseyDRIVEN	7	182	494	460	907	35	0.01%	49	0.03%	84	1.8	4.68	4.5	0.3

Destacados entre los Probados con Hijas



25 Mejores en JPI™

		JPI	CM\$	NM\$	PTAM	PTAP%	PTAF%	CFP	PTAT	JUI	PL
11JE0943	VICTOR	170	401	397	1377	-0.03%	-0.05%	96	1.1	2.42	3.0
11JE0944	PAUL	168	364	352	1339	-0.03%	-0.12%	78	1.3	5.09	2.5
11JE0928	ABBOTT	168	495	442	940	0.03%	0.07%	97	0.7	1.70	4.0
11JE0959	PAPPY	157	479	395	26	0.11%	0.21%	57	1.5	5.67	3.9
11JE0921	KILOWATT	155	496	446	518	0.03%	0.07%	62	0.3	2.60	4.1
122JE5198	ABE	154	486	421	823	0.05%	0.13%	102	0.1	-0.7	3.6
11JE0930	GHENT (PR)	146	359	342	1127	-0.02%	-0.07%	74	1.4	2.69	3.6

*Ranking sobre probados EEUU Sumario AJCA - 70% confiabilidad

La segunda generación de hijas esta comenzando a parir y 11JE0826 CELEBRITY continúa dejando su huella característica en Tipo. CARRIER, RUBEX, DUKE, FOREST y TUESDAY continúan agregando hijas y manteniendo la satisfacción de los clientes que lo han usado.

El Sumario de Toros de Agosto 2011 ha agregado muchos nuevos nombres a las filas de Alta con GStars, FutureStars y probados con hijas. Aquí hay algo para cada uno, ése es nuestro lema y Alta tiene las herramientas que le ayudarán a crear **su propio plan genético.**